



Potentiel tilgængelig husdyrgødning i Ringkøbing- Skjern Kommune

Niels Buch
Planterådgiver og teamleder, Plante og
Miljø, vestjysk



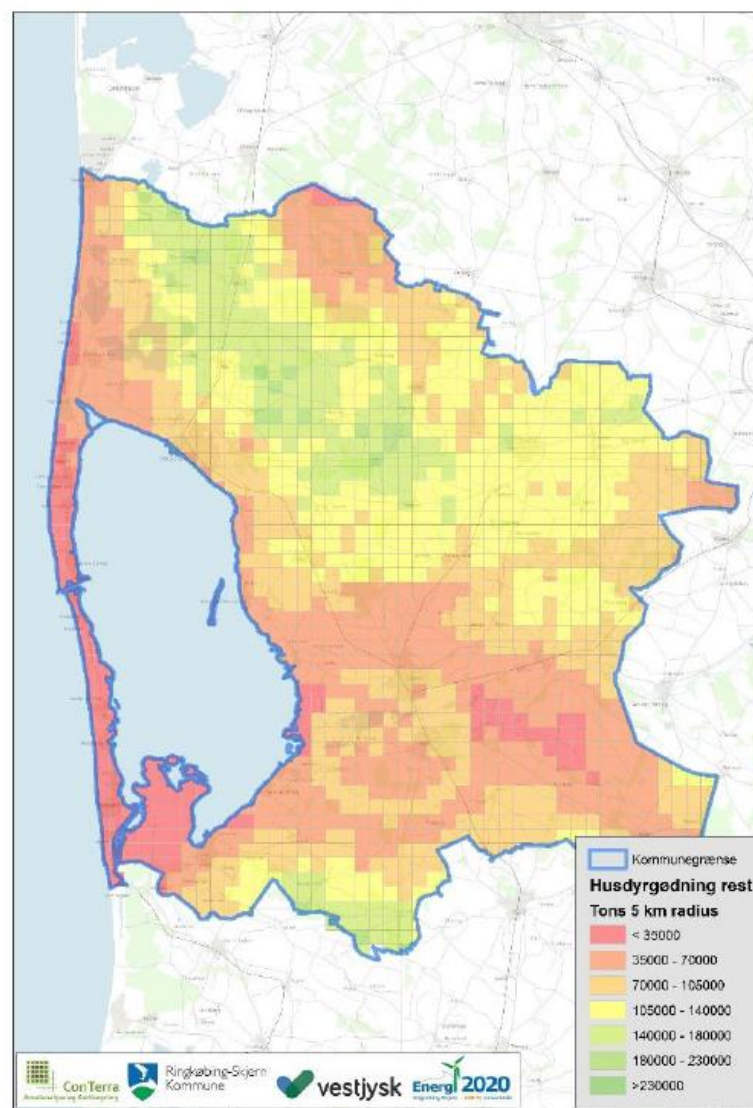
Emner

- ✓ Resultater fra analyse af potentiel tilgængelig husdyrgødning i Ringkøbing-Skjern kommune
- ✓ Barrierer i forhold til at skaffe biomassen fra landbruget

Potentiel tilgængelig husdyrgødning i Ringkøbing-Skjern kommune

September 2018

NOTAT



Analysen

- ✓ Gødningsregnskaber for 2016
 - Over 50 DE
 - Sogylle, ajle og fast møg er ikke medtaget
- ✓ CHR-oplysninger fra 2016 – kan stedbestemmes
- ✓ Op til 25 km udenfor kommunegrænsen
- ✓ Hensyn til eksisterende og kendte planlagte biogasanlæg – restmængde
- ✓ Restharmoniarel er **ikke** analyseret

Biogasanlæg som husdyrproduktioner i RKS og i en afstand på op til 25 km fra komm.grænsen leverer til. (1000-tons)

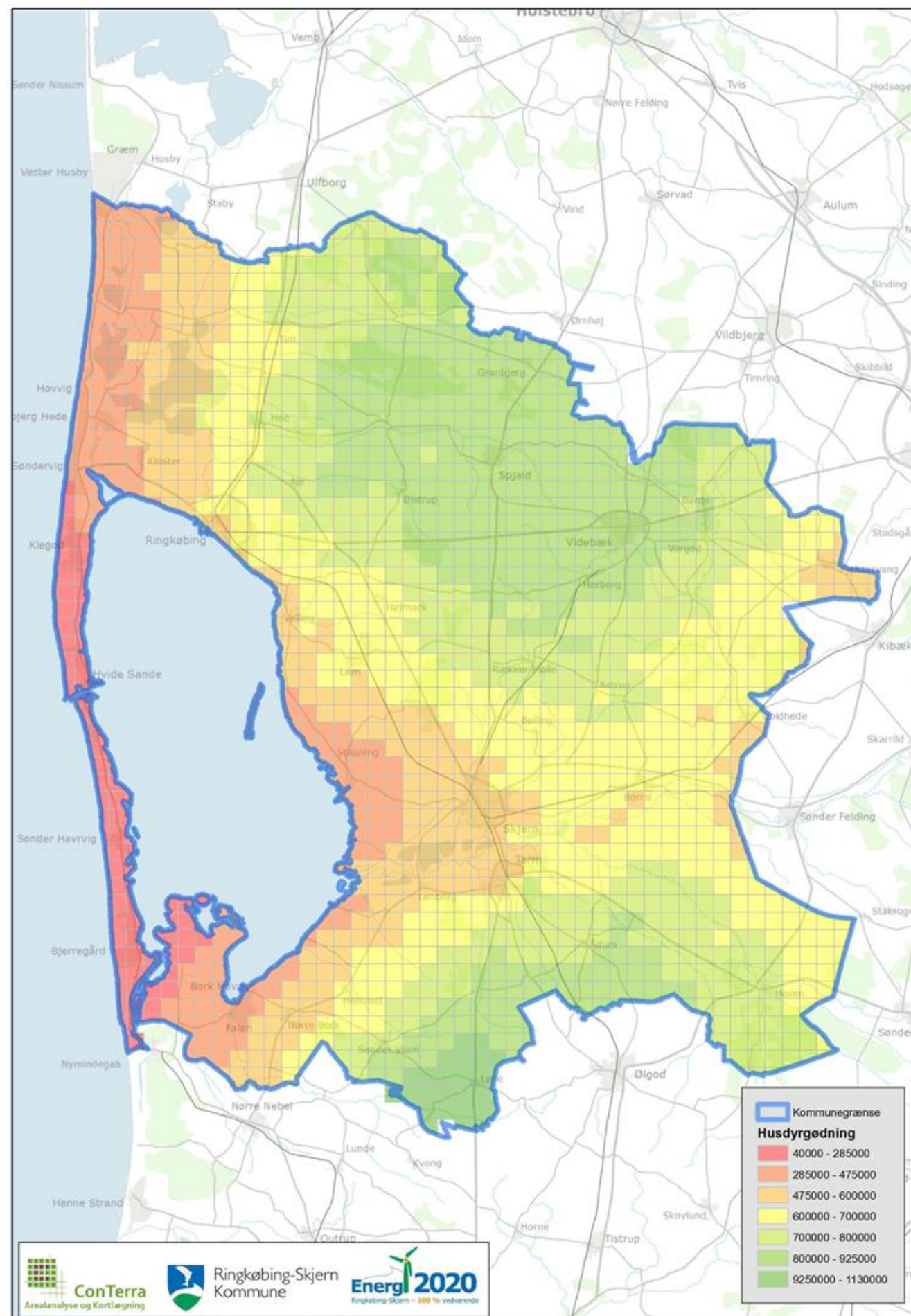
Anlæg	Modtaget husdyrgødning
Blåbjerg Biogas A M B A	138
Blåhøj Energiselskab A.M.B.A.	32
Elmegaard Organic Energy Aps	0
Filskov Energiselskab A M B A	67
Hemmet Bioenergi Aps	31
Herning Bioenergi A/S	196
Komtek Miljø af 2012 A/S	2
Lemvig Biogasanlæg A.M.B.A.	22
Maabjerg Energy Center - Biogas A/S	301
Ngf Nature Energy Holsted A/S	2
Ribe Biomasseformidlingsforening A.M.B.A.	0
Thorsø Miljø- og Biogasanlæg A.M.B.A.	1
Total	793

Planlagte og nyligt ibrugtagne biogasanlæg som med overvejende sandsynlighed vil skulle fødes med husdyrgødning fra projektområdet. Volumen i 1000-tons.

Anlæg	Total biomasse	Husdyrgødning	Status
Viftrup Biogas	75	56	I drift
Videbæk Biogas	750	563	Etablering
Sdr. Vium Biogas	54	41	I drift
Hemmet BioEnergi	120	90	I drift
Arnborgvej	80	60	I drift
Biogasanlæg, Foersom	69	52	Vedtaget
Total	1148	861	

Restmængder, totalt; søgeradius 15 km

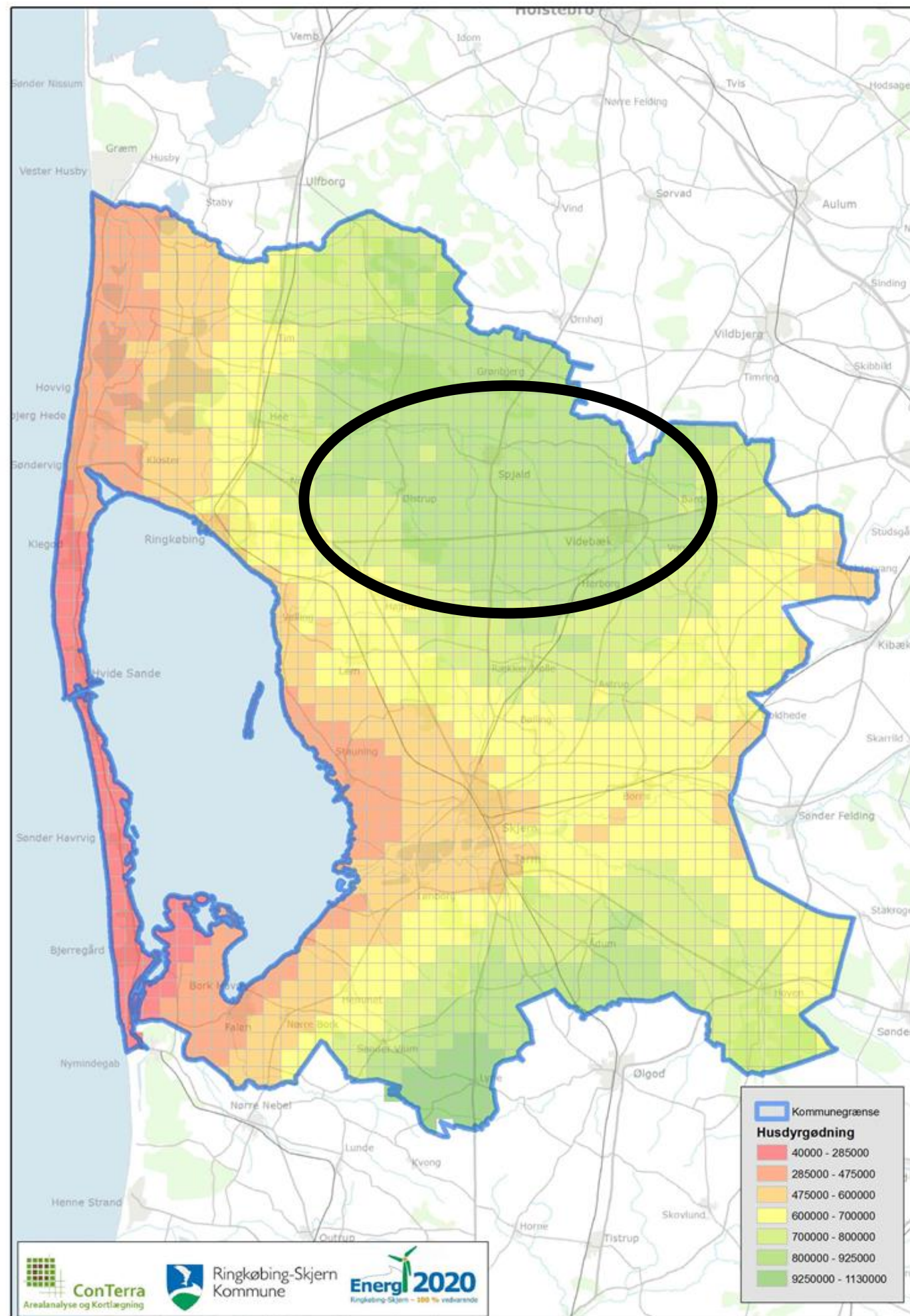
Mængden af husdyrgødning efter fradrag for leveringer til biogasanlæg, so-gylle og mindre husdyrhold. Data er opsummeret for celler på 1x1 km og med en søgeradius på 15 km.



Placering?

Nyt anlæg i nord?

Ekstra kapacitet i syd
opsuges af eksisterende
biogasanlæg?



Barrierer i forhold til at skaffe biomassen fra landbruget

- ✓ Ikke en gennemgang af fordele og ulemper ved at aflevere gylle og/eller dybstrøelse til et biogasanlæg – men spørg endelig
- ✓ Fokuserer på krav til den afgassede gylle og modeller for samarbejde

Krav til den afgassede gylle

- ✓ Skal virke som slagtesvinegylle ude i marken, men indgå i gødningsregnskabet med lavere udnyttelseskrav
- ✓ Høj ammoniumandel af totalkvælstof – er typisk mellem 0,59 og ,62 – mål: 0,7 (slagtesvinegylle)
- ✓ Høj N-P forhold
 - Kvæggylle: 6,8
 - Afgasset: 5,2-6,5
 - Mål: ca. 8....plads til startgødning til majs
- ✓ N-K forhold på ca. 1,2 (passer til majs, rigeligt til korn)
- ✓ Relativ lav tørstofprocent, ca. 6.

Modeller for returgyllen - fleksibilitet ønskes

✓ Tons til tons

- Kræver for mange leverandører ekstra spredningsareal, da der afleveres tyndere gylle end der modtages

✓ N til N

✓ P til P

✓ Hvad har jeg plads til..

- Som regel aldrig et problem at få ekstra

✓ Fri trekantkørsel

Spørgsmål???